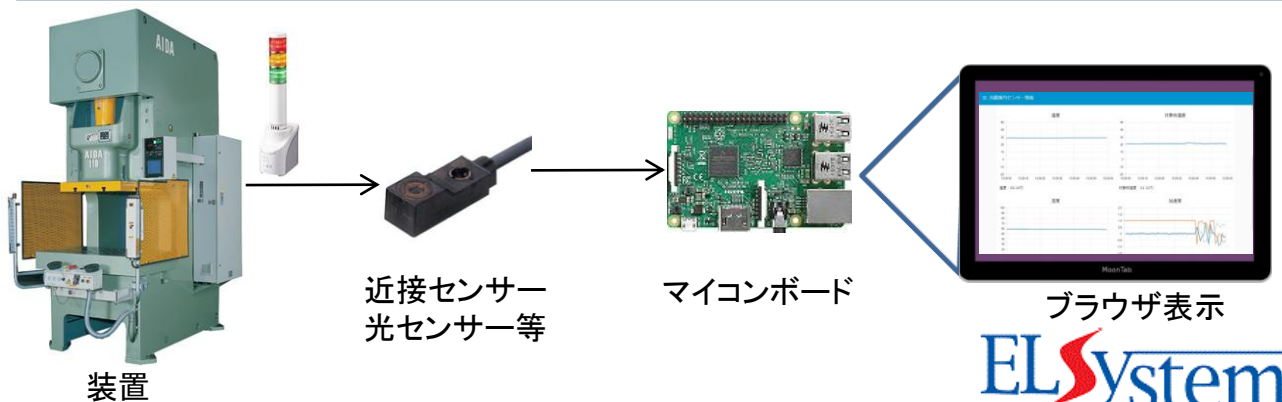


中小製造業向け IoTシステム試作サービス

- 装置の稼働状況を表示するアンドン機能や生産状況をリアルタイム表示、また日時でCSV出力するシステムを提供します。
- お客様のご要望にあわせて生産性指標やグラフ表示、データ出力を変更することが可能です。
- リアルタイム、時間ごとの生産性を可視化することで分析しやすく、カイゼンにつなげやすくなります。
- コスト: 基本ソフトウェアライセンス 50万円
ソフトウェア変更費用 10~30万円
ハードウェア 1装置 5万円程度

特 徴

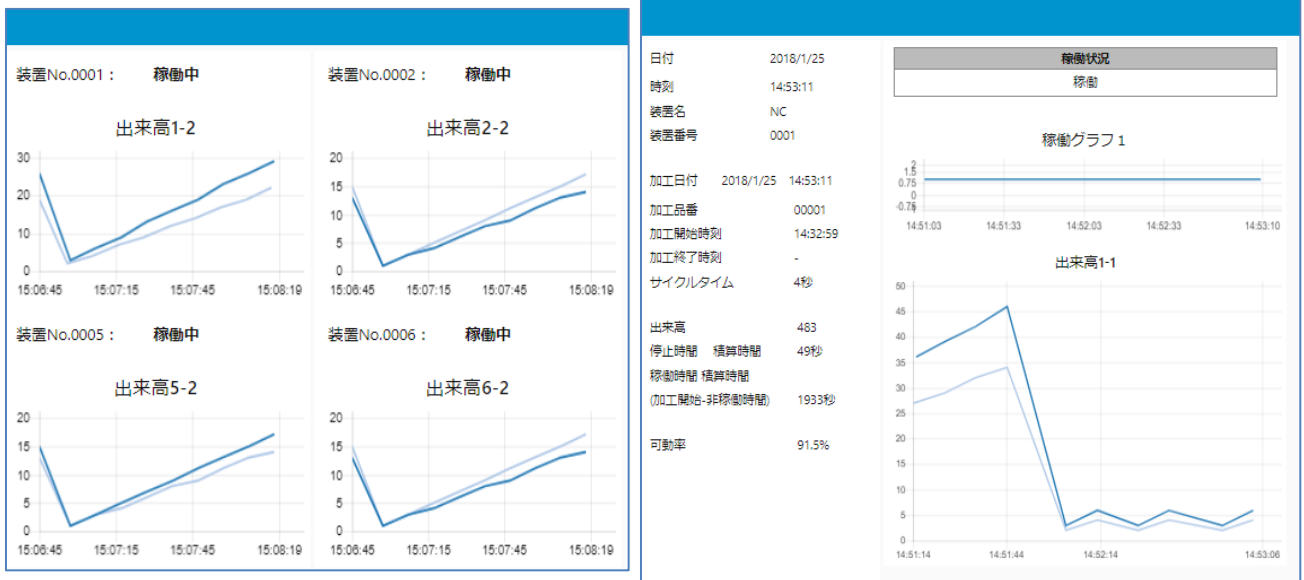
- 生産データを出力しない装置でも後付けセンサーで対応します
- 装置から出力するデータの活用も可能です
- お客様要望によりセンサーやシステムの構成をご提案します
- 低コストでテスト導入する事で要件検討がしやすくなります
- 小規模なシステムなら、試作サービスのまま運用もできます
- クラウド使用で遠隔地から生産状況の確認が可能です。
- クラウドを使用しない構成はランニングコストを少なくできます
- 汎用機器を使うことで低コストを実現します



提供機能

- ・装置の運転、停止状況の表示
- ・運転状態のリアルタイム表示
- ・生産データの出力
- ・異常時のメール通知 など

表示画面例



表示項目例

- ・装置運転状況
 - 装置状態: 運転/停止
 - 運転開始時間/運転終了時間
 - 運転積算時間/停止積算時間など
- ・生産状況
 - 生産数量/生産日時/サイクルタイム/可動率など

問合せ先

イーエルシステム株式会社

本社: 横浜市中区山下町252 グランベル横浜9F-E

Tel: 045-264-4701 FAX: 045-264-4701



大阪営業所: 大阪市北区西天満3-13-18

Tel: 06-6311-0448 FAX: 06-6311-0449

メール: sales@el-systems.co.jp